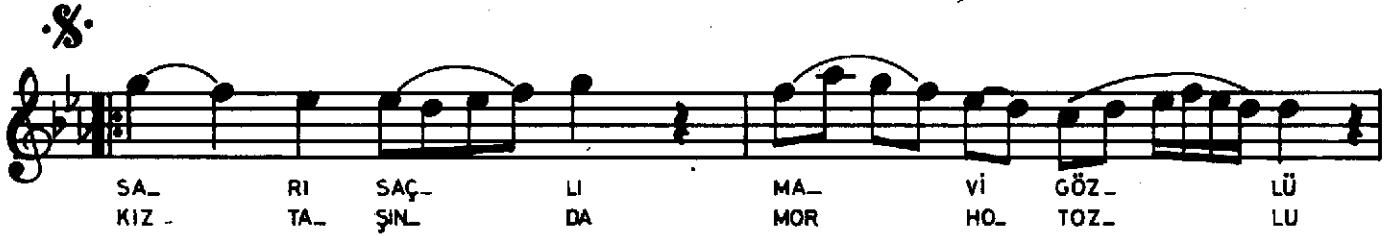


♩ = 84



-1-  
NERDESİN EY TATLI SÖZLÜ SEVDİĞİM  
SARI SAÇLI, MAVİ GÖZLÜ SEVDİĞİM  
ÂŞIKINA DOĞRU SÖZLÜ SEVDİĞİM  
KIZTAŞI'NDA MOR HOTOZLU SEVDİĞİM

-2-  
BAHÇELİ BİR YER MÜHEYYÂDIR SANA  
ÂŞIKIN TEŞRİFİNİ EYLER RİCA  
NÜŞ-İ MEYLE EYLERİZ ZEYK U SAFA  
SARI SAÇLI, MAVİ GÖZLÜ SEVDİĞİM

VEZNİ: Fâ'ilâtün / fâ'ilâtün / fâ'ilün

HOTOZ: Kadın ve kızların saçlarına taktıkları küçük başlık

MÜHEYYÂ: Hazır

TEŞRİF: Şerettendirme

NÜŞ-İ MEY: şarap içmek